

TAGnology for your Future



RFID-ETIKETTEN
RFID-KARTEN
RFID-TICKETS
INDUSTRIE-TRANSPONDER
RFID-ARMBÄNDER
RFID-SCHLÜSSELANHÄNGER
ELEKTRONISCHES TYPENSCHILD
EX-SCHUTZ-TRANSPONDER
NFC-TRANSPONDER

Inhalt

| | | |
|-----------|---|-----------|
| 01 | Unternehmenspräsentation | 05 |
| 02 | Kernkompetenzen | 06 |
| | Produktgruppen | |
| 03 | RFID-Etiketten | 08 |
| 04 | RFID-Karten / RFID-Tickets | 12 |
| 05 | Industrie-Transponder | 16 |
| 06 | RFID-Armbänder / RFID-Schlüsselanhänger | 20 |
| 07 | Elektronisches Typenschild | 24 |
| 08 | Ex-Schutz-Transponder | 28 |
| 09 | NFC-Transponder | 32 |
| 10 | Unternehmensgruppe / Kontakte | 38 |
| 11 | Impressum | 39 |

1



1 | Vertriebszentrale
Oberhaching, Deutschland



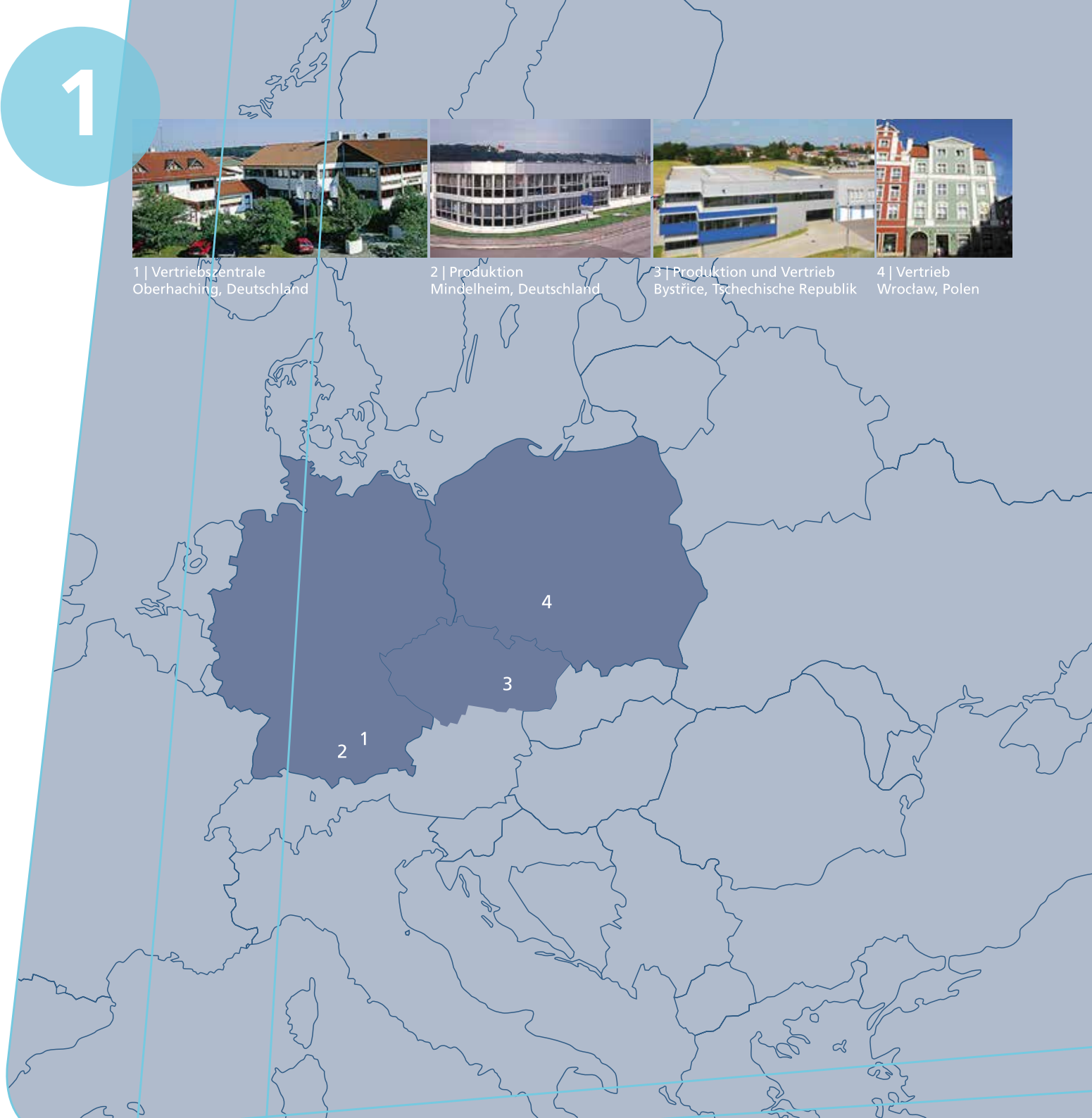
2 | Produktion
Mindelheim, Deutschland



3 | Produktion und Vertrieb
Bystrice, Tschechische Republik



4 | Vertrieb
Wrocław, Polen



Unternehmenspräsentation

RFID-Etiketten
RFID-Karten / RFID-Tickets
Industrie-Transponder
RFID-Armbänder / RFID-Schlüsselanhänger
Elektronisches Typenschild
Ex-Schutz-Transponder
NFC-Transponder

Ihr Partner

smart-TEC GmbH & Co. KG ist ein Unternehmen der RATHGEBER-Gruppe in Oberhaching bei München. Seit über 15 Jahren werden kundenindividuelle RFID-Transponder entwickelt und hergestellt. Das Spektrum reicht von selbstklebenden, bedruckten RFID- und NFC-Etiketten bis hin zu robusten, langlebigen, witterungs- und temperaturbeständigen RFID-Transpondern für den Industriebereich. Ein Großteil der RFID-Transponder ist für die Verwendung im Ex-geschützten Bereich zertifiziert. In Zusammenarbeit mit Systempartnern bietet *smart-TEC* zudem eine umfassende Projektbetreuung.

Unsere Kernkompetenzen:

- Robuste, langlebige, industrietaugliche, witterungs- und temperaturbeständige RFID- und NFC-Transponder – auch für den Ex-geschützten Bereich
- Kundenindividuelle RFID- und NFC-Etiketten, bedruckt oder blanko mit unterschiedlichsten Chiptechnologien, Frequenzbereichen und fälschungs- bzw. manipulations sicheren Merkmalen
- Umfassendes NFC-Know-how im Competence Center NFC
- Kompetente Projektberatung und -betreuung



2

Kernkompetenzen

RFID-Know-how

smart-TEC verfügt über fundiertes RFID- / NFC-Know-how und langjährige Beratungskompetenz für Projekte aus allen Anwendungs- und Frequenzbereichen (UHF, HF, LF). Ein umfangreicher Marktüberblick und ein langjähriges Partnernetzwerk stellen sicher, dass unsere Produkte auch im Zeitalter von Industrie 4.0 immer auf dem neuesten Stand der Technik sind. Unsere Produktionsanlagen verfügen über modernste Prüf- und Kontrollsysteme zur Sicherstellung höchster RFID-Qualität.

Competence Center NFC

Das im Jahr 2013 gegründete „Competence Center NFC“ dient als Schnittstelle zwischen den einzelnen Bereichen der RATHGEBER-Gruppe und entwickelt Lösungen zu allen NFC-Fragen. Ziel des Competence Centers NFC ist es, sowohl bestehende Kennzeichnungsprodukte um NFC-Funktionalitäten zu erweitern, als auch neue NFC-Produkte zu entwickeln. Dieses Know-how umfasst neben der Verpackung der Elektronik und der Auswahl der optimalen Laser- bzw. Drucktechnik, auch die kundenindividuelle NDEF-Codierung sowie einen qualifizierten Support.

Chipprogrammierung

smart-TEC besitzt neben der hohen Fertigungskompetenz auch die Möglichkeit RFID- / NFC-Transponder nach Kundenwunsch zu codieren. Die Codierungen im LF, HF und UHF Band erfolgen durch automatisierte Prozesse und ermöglichen daher eine hohe Codiersicherheit. Ebenfalls sind Spezialcodierungen möglich.

Systemintegration

In enger Zusammenarbeit mit zertifizierten Systempartnern garantiert *smart-TEC* eine umfassende Projektbetreuung von der kundenindividuellen Beratung über die Durchführung technischer Machbarkeitsstudien bis hin zu Projektdesign, Auswahl und Installation geeigneter RFID-Hard- und Software-Komponenten.

Drucktechniken

Durch eigene Fertigungsanlagen für klassische Drucktechniken wie Siebdruck, Offset, Flexodruck und Heißprägedruck oder auch Drucktechnologien wie Digitaldruck, UV-Inkjet-Digitaldruck, Solventdigitaldruck, Untereloxaldruck, Thermo-transferdruck und Thermosublimationsdruck können unterschiedlichste Anforderungen und Kundenwünsche von *smart-TEC* umgesetzt werden. In Kombination mit einer leistungsstarken Druckvorstufe und automatischen Belichtungsanlagen, Spezialfarben und verschiedenen Materialien garantieren wir absolute Flexibilität.

www.smart-TEC.com



Material- & Klebstofftechnologien

Die thermischen, chemischen und mechanischen Anforderungen sind von Projekt zu Projekt sehr verschieden. Deshalb muss der RFID-Transponder hinsichtlich Witterungs-, Temperatur- und mechanischer Beständigkeit so konzipiert sein, dass er für den gewünschten Einsatzbereich optimal geeignet ist. Durch unsere langjährigen Erfahrungen und die Zusammenarbeit mit anerkannten Industriepartnern bietet *smart-TEC* entscheidendes Know-how in der Auswahl der richtigen Materialien und Klebstoffkomponenten. In unserem eigenen Prüflabor haben wir ebenfalls die Möglichkeit, umfangreiche Untersuchungen und Testreihen für Sie durchzuführen.

Personalisierung / Individualisierung

Durch den Einsatz verschiedener digitaler Druck-, Gravur- und Lasertechniken können wir RFID-Transponder individuell personalisieren. Fortlaufende Nummerierung und die Visualisierung der Chipinformation auf verschiedensten Materialien gehören zum Leistungsspektrum von *smart-TEC*.

Sicherheitsmerkmale

Sicherheit und Originalitätsschutz sind für viele RFID-Projekte wichtige Kriterien. Auch hier bietet *smart-TEC* Lösungen an, um Produkte eindeutig als Original zu kennzeichnen. Unsichtbare Druckfarben, Hologramme, Sicherheitsstanzen, VOID-Effekte und Spezialklebstoffe sind nur einige unserer Möglichkeiten.

Formgebung

Die zu kennzeichnenden Produkte weisen oft individuelle Bauformen auf. Aufgrund unserer vielfältigen Fertigungsmethoden haben wir alle Möglichkeiten, den RFID-Transponder so zu gestalten, dass dieser optimal in oder auf das zu kennzeichnende Produkt passt – auch bei gewölbten Oberflächen.

Zertifizierte Qualität / nachhaltige Produktion

In regelmäßigen Abständen lassen wir unsere Produkte von internen und externen Stellen prüfen, um unseren Kunden eine gleichbleibend hohe Qualität bieten zu können. Durch die ATEX-Zertifizierung sind unsere Produkte in explosionsgefährdeten Bereichen einsetzbar. Zudem erfüllen unsere Transponder auch die CE-Richtlinien und erfüllen die Anforderungen nach Reach und RoHs. Da bei *smart-TEC* der Umweltschutz großgeschrieben wird, können wir für jedes unserer Produkte ein CO₂-Neutralitätszertifikat ausstellen.

3



RFID-Etiketten

Produktgruppen

- > **smart-LABEL**
- > **smart-LABEL Security**
- > **smart-LABEL High Temperature**
- > **smart-LABEL Windshield**
- > **smart-LABEL Führerschein**

Dünn & selbstklebend

smart-LABEL eröffnen Unternehmen aus Industrie, Dienstleistung und Handel bisher ungeahnte Möglichkeiten im Daten- und Informationsmanagement. Der RFID-Chip wird bei dieser Produktgruppe in ein dünnes, selbstklebendes Etikett integriert. *smart-LABEL* gibt es kundenindividuell bedruckt oder blanko, aus Papier oder Folie und in allen Frequenzbereichen. Das *smart-LABEL* ist auch in einer Variante mit Sicherheitsmerkmalen verfügbar, das *smart-LABEL Security*. Unterschiedlichste Sicherheitsmerkmale zum Originalitätsschutz wie Cuttings, Laserungen, Hologramme oder Spezialdruckverfahren sind projektindividuell umsetzbar. Unter anderem wurde speziell für Anwendungen wie das Fuhrparkmanagement das *smart-LABEL* Führerschein entwickelt. Daneben gibt es die Ausführung *smart-LABEL High Temperature*, die für den Einsatz im Hochtemperaturbereich bestens geeignet ist, ohne dabei die Form oder die Funktion des Labels zu verlieren. Das *smart-LABEL Windshield* ist speziell für den Einsatz auf Windschutzscheiben angepasst. Je nach Bedarf liefern wir Ihr *smart-LABEL* auf Rolle oder Bogen.

Anwendungsbeispiele

- Behälter- und Plattenkennzeichnung
- Führerscheinkontrolle
- Maut-, Zufahrts- und Verkehrskontrolle
- Originalitätsschutz und Produktkennzeichnung
- Elektronischer Lieferschein
- Kanban-Systeme





> *smart-LABEL*
Dünnes, selbstklebendes Etikett mit integriertem RFID-Chip, blanko oder bedruckt.



> *smart-LABEL Security*
Mit Sicherheitsmerkmalen wie Hologramm, Sicherheitsstanzung, VOID-Effekt oder Spezialklebstoff.



> *smart-LABEL High Temperature*
Durch spezielle Materialien behält das Label und der Klebstoff auch bei hohen Temperaturen die Form, Farbe, Funktionalität sowie den Aufdruck.



> *smart-LABEL Windshield*
Spezialklebstoff für den optimalen Halt auf Windschutzscheiben mit zusätzlichen Sicherheitsmerkmalen.



> *smart-LABEL Führerschein*
Spezielle Sicherheitsmerkmale machen eine Ablösung des Labels nicht möglich ohne die Chipfunktionalität zu zerstören.

4



RFID-Karten / RFID-Tickets

Produktgruppen

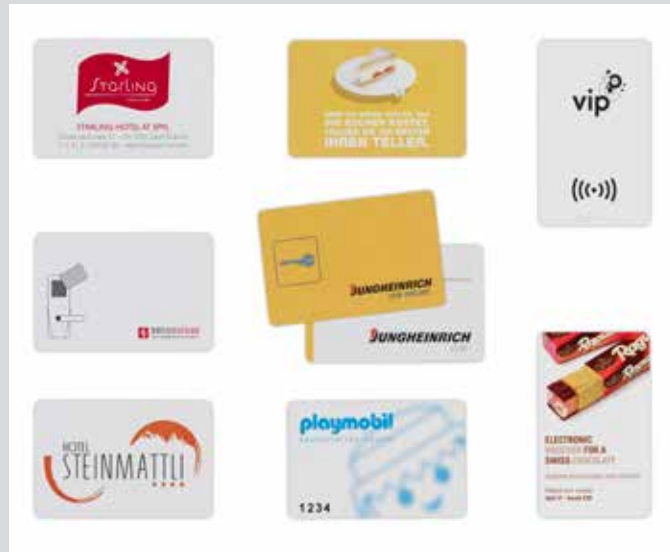
- > *smart-CARD*
- > *smart-PET*
- > *smart-TICKET*

Praktisch & variantenreich

Ob Zutrittskontrolle, Zeiterfassung oder Bezahlssystem für Kantinen und Verpflegungsautomaten – kontaktlose RFID-Systeme finden vermehrt Einzug in unseren Alltag. Sowohl *smart-CARD* als auch *smart-TICKET* lassen sich kundenindividuell gestalten. Durch spezielle Produktionsverfahren ist es möglich, unterschiedliche RFID-Technologien, Spulengrößen und Spulenformate zu integrieren. *smart-TEC* bietet eine Vielzahl an Sonderformaten und Materialien wie Folie, Papier oder Kunststoff an. Um den Chip zuverlässig gegen Staub, Schmutz und Feuchtigkeit zu schützen, wird die RFID-Technologie beim *smart-PET* zwischen zwei dünne Polyesterfolien einlaminieren. Durch die geringe Bauhöhe bietet sich *smart-PET* für die Integration in bestehende Bauteile an.

Anwendungsbeispiele

- Zutrittskontrolle
- Zeiterfassung
- Bezahlssysteme
- Öffentlicher Personennahverkehr
- Bauteilkennzeichnung
- Kanban-Systeme
- Postkarten
- Spielkarten





> *smart-CARD*

Im ISO-Format oder in kundenindividuellen Formaten, blanko, einseitig oder beidseitig bedruckt.



> *smart-PET*

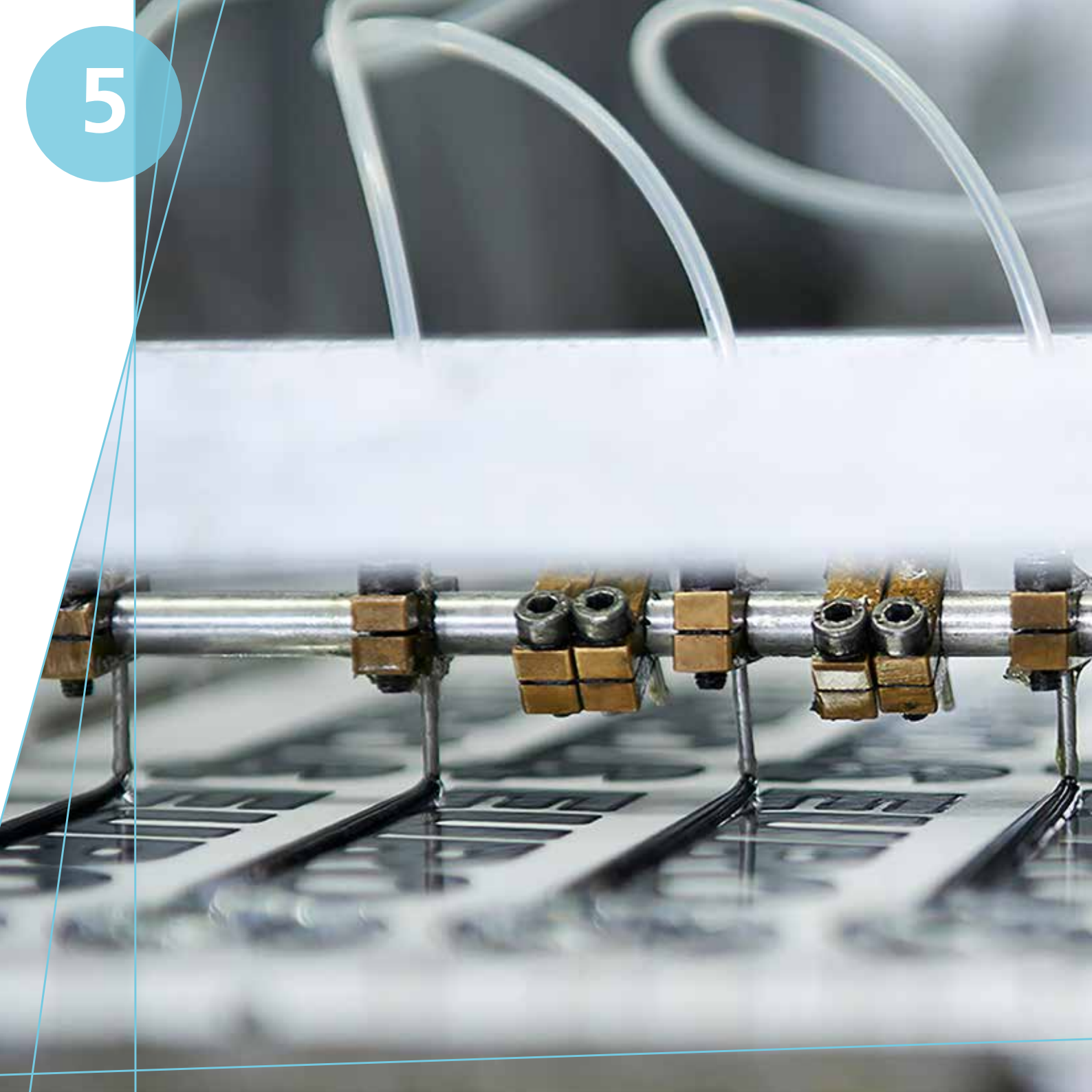
Zwischen zwei dünne Polyesterfolien einlamiert, bedruckt oder blanko und selbstklebend.



> *smart-TICKET*

Aus Papier oder Folie, vereinzelt, auf Rolle oder im Zick-zack gefalzt, bedruckt oder blanko.

5



Industrie-Transponder



Produktgruppen

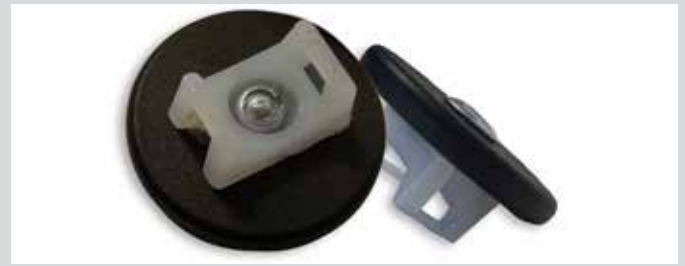
- > *smart-DOME* Freestyle
- > *smart-DOME* Classic
- > *smart-DOME* Epoxy
- > *smart-DOME* MAG
- > *smart-DOME* Kabelbinder

Langlebig & robust

Die *smart-DOME*-Produktgruppe kombiniert Robustheit mit der absoluten Freiheit hinsichtlich Form, Design, Technologie und Anbringungsart. Die RFID-Transponder sind für härteste Bedingungen, wie Abwasser, Schmutz, Schlamm, Hitze oder Kälte, geeignet und können auf unterschiedlichsten Untergründen mittels Klebstoff, Kabelbinder, Magneten oder Montagelöchern befestigt werden. Diese sind zudem für den Einsatz in explosionsgefährdeten Umgebungen zertifiziert und für metallische Oberflächen geeignet.

Anwendungsbeispiele

- Wartung, Service und Instandhaltung
- Bauteilkennzeichnung
- Hochtemperaturprozesse
- Produktionssteuerung
- Lagerplatzkennzeichnung
- Verleihsysteme
- Inventarisierungssysteme





- > *smart-DOME Freestyle*
Verbindet Robustheit mit absoluter Freiheit hinsichtlich Form, Design und Material; für metallische Oberflächen geeignet.



- > *smart-DOME Classic*
Perfekt für die rauen Bedingungen des Industrieinsatzes. Auch als Variante für metallische Oberflächen verfügbar. Chip und Aufdruck sind optimal geschützt



- > *smart-DOME MAG*
Haftet durch den vergossenen Industriegarnitur auf allen metallischen Oberflächen.



- > *smart-DOME Epoxy*
Beständig und trotzdem flach durch die Einbettung in robustes Epoxidharz.



- > *smart-DOME Kabelbinder*
Kennzeichnet Rohre und Kabel im industriellen Umfeld.

6



RFID-Armbänder / RFID-Schlüsselanhänger

Produktgruppen

- > *smart*-WRIST
- > *smart*-KEY Standard
- > *smart*-KEY Logo
- > *smart*-KEY Hybrid

Formschön & individuell

smart-WRIST kombiniert die Vorteile der RFID-Technologie mit einem speziellen Produktionsverfahren zur kundenindividuellen Gestaltung von Armbändern. Bereits in geringer Stückzahl ist ein kundenspezifischer Aufdruck möglich. Zudem steht eine Vielzahl unterschiedlicher Verschlussarten (Klett, Nieten, Kleben, Plombe etc.) und Bandmaterialien (Kunststoff, Leder, Textil etc.) zur Verfügung.

smart-KEY-Produkte bilden eine formschöne Alternative zu den verbreiteten Ausweisen im Scheckkartenformat bei Zutrittskontroll- und Bezahlsystemen. Der empfindliche Speicherchip ist in schlagfesten ROYALPLAST®-Kunststoff eingebettet und somit bestens vor Beschädigungen geschützt. Gefällige Formen, der kundenindividuelle Aufdruck, die hohe Beständigkeit und die hochwertigen, hautfreundlichen Materialien kennzeichnen diese Produktgruppe.

Anwendungsbeispiele

- Zeiterfassung
- Zugangskontrolle
- Sportveranstaltungen
- Schwimm- und Freizeitbäder
- Bezahlsysteme
- Identifikation an Maschinen und Fahrzeugen
- BDE-Systeme
- Festivals und Messen





> *smart-KEY Standard*
Formschön, standardisiert, kundenindividuell bedruckbar und mittels Lasergravur personalisierbar.



> *smart-KEY Logo*
Langlebige Schlüsselanhänger mit individuellem Aufdruck und angenehmer Haptik.



> *smart-KEY Hybrid*
Die Kombination zweier RFID-Technologien in nur einem Schlüsselanhänger.



> *smart-WRIST (Mehrfachnutzung)*
Armband mit integrierter RFID-Technologie für schnelle und sichere Erfassung. Zudem robust, langlebig und kundenindividuell bedruck-, personalisier- und programmierbar



> *smart-WRIST (Einfachnutzung)*
Armband mit integrierter RFID-Technologie für schnelle und sichere Erfassung. Zudem kundenindividuell bedruckbar, personalisier- und programmierbar

7



Elektronisches Typenschild

Produktgruppe

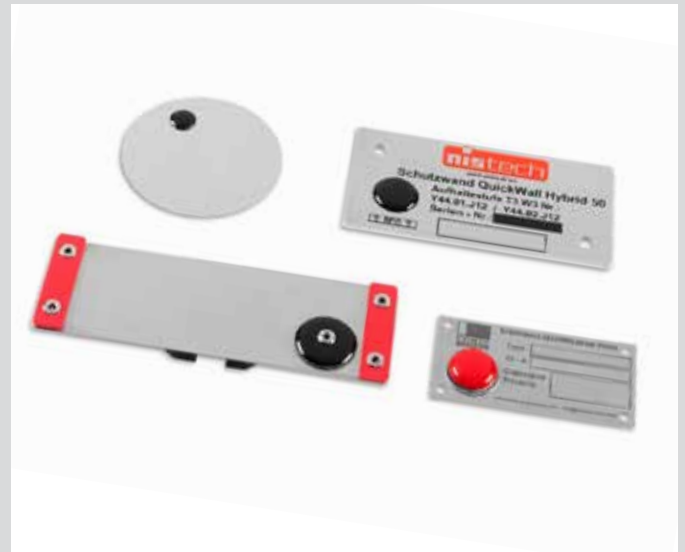
> *smart-PLATE*

Traditionell & intelligent

smart-PLATE ist ein Metall-Typenschild (V2A-Edelstahl oder Aluminium), kombiniert mit innovativer RFID-Technologie. Dies ermöglicht die Nutzung in den Bereichen Inventarisierung, Service, Wartung und Facility-Management. Basisinformationen wie Produktname, Produktnummer oder Barcode sind auf dem Metall-Typenschild wie bisher optisch durch Gravur oder individuellen Druck für jeden lesbar. Zusätzlich können nun Wartungs- und Servicedaten sowie produktrelevante Informationen in den integrierten Chip programmiert werden. Alle gespeicherten Informationen können jederzeit geändert, ergänzt oder gelöscht werden. Die gespeicherten, vor Ort verfügbaren Daten sorgen für ein hohes Sicherheits- und Rationalisierungspotenzial.

Anwendungsbeispiele

- Bauteile- und Maschinenkennzeichnung
- Wartung und Service
- Instandhaltung
- Inventarisierung
- Entsorgungssysteme





> smart-PLATE

Aus 0,5 mm Edelstahl (V2A), lasergraviert, programmiert mit integrierter UHF-Technologie und individuell gestalteten Montagelöchern.



> smart-PLATE

Aus 2 mm Aluminium, farbig bedruckt und lasergraviert, programmiert mit integrierter HF-Technologie.



> smart-PLATE

Aus 0,5 mm Edelstahl (V2A), lasergraviert, integrierter RFID-Transponder (HF-Technologie) in kundenindividueller Farbe.



Aus 0,5 mm Edelstahl (V2A), lasergraviert, Format 200 mm x 100 mm, mit integrierter LF-Technologie.

8



Ex-Schutz-Transponder



Produktgruppen

- > *smart-DOME Freestyle Ex*
- > *smart-DOME Classic Ex*

Sicher & zertifiziert

Die bereits in vielen Kundenanwendungen bewährten Industrie-Transponder der *smart-DOME*-Reihe wurden auch erfolgreich für die Verwendung in den ATEX-Zonen 1 bzw. 21 zertifiziert und getestet. Mit der Temperaturklasse T6 bei Gas wird der Zündtemperaturbereich bis 85 Grad Celsius abgedeckt, in einer Staubatmosphäre mit T80 wird ein Schutz vor Staubexplosionen mit einer Zündtemperatur bis zu 80 Grad Celsius garantiert. Innerhalb dieser Produktgruppe sind auch Varianten für metallische Oberflächen verfügbar.

Form, Farbe, Befestigungsart, Aufdruck und Größe sind kundenindividuell gestaltbar. Ex-Schutz-Transponder sind in allen Frequenzbereichen (HF, LF und UHF) verfügbar.

Anwendungsbeispiele

- Industrie-Anwendungen im Ex-Bereich
- Ölplattformen
- Tankstellen





> *smart-DOME Classic Ex*

Der robuste, bedruckbare und dauerhaft einsetzbare RFID-Datenträger. Auch für metallische Oberflächen verfügbar. Aufdruck und Chip sind optimal geschützt.



> *smart-DOME Freestyle Ex*

Kundenindividuell bedruckbar mit unterschiedlichen Befestigungsmöglichkeiten. Aufdruck und Chip sind optimal geschützt.



> *smart-DOME Freestyle Ex*

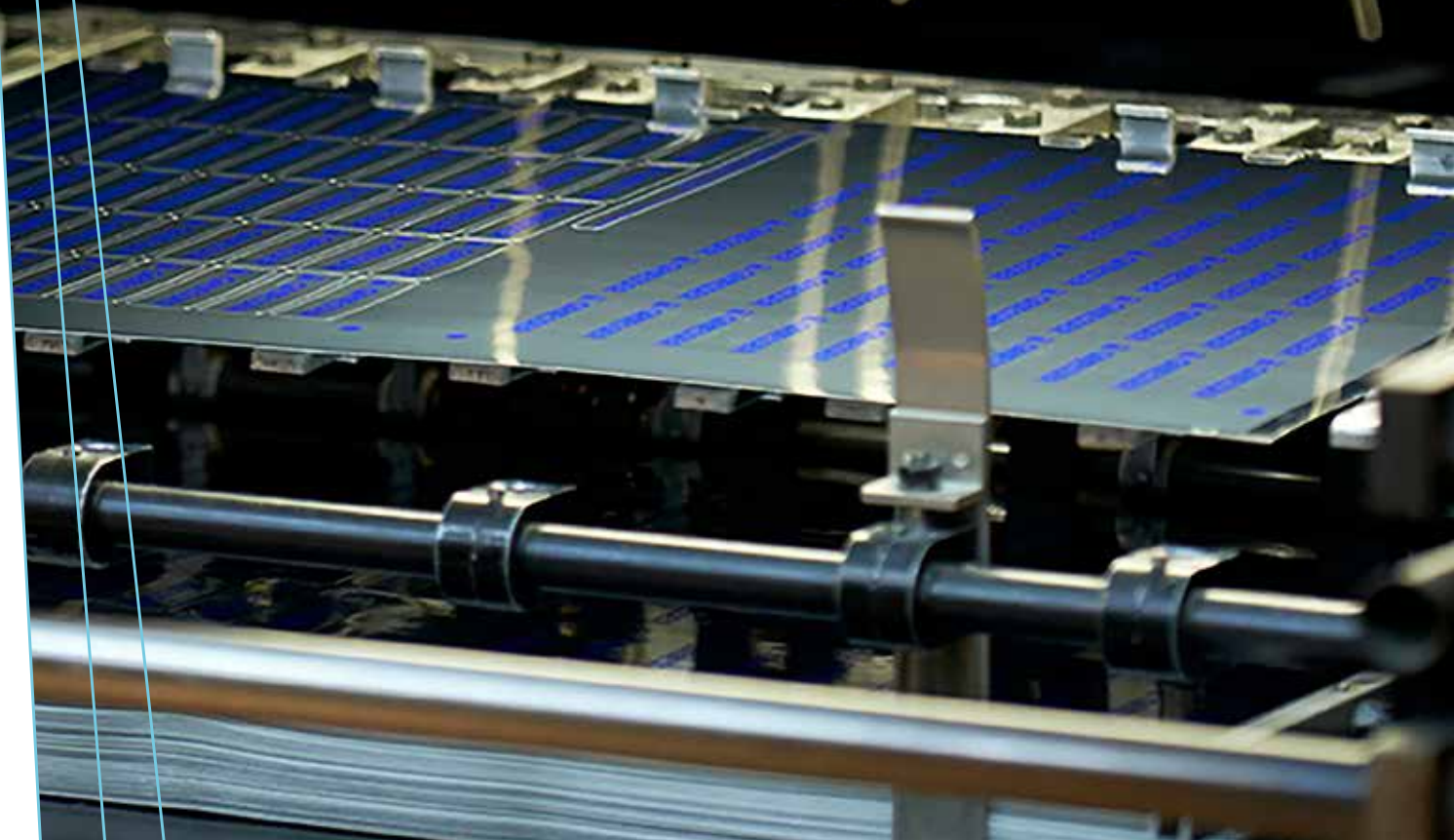
Formen, Farben und Befestigungsmöglichkeiten sind auf die besonders rauen Umgebungsbedingungen anpassbar. Für Metall geeignet.



> *smart-DOME Freestyle Ex*

Optimale Lesereichweite trotz geringer Baugröße. Geeignet für die Kennzeichnung von Bauteilen mit begrenztem Platzangebot.

9



NFC-Transponder

Produktgruppen

- > *smart-LABEL* NFC
- > *smart-CARD* NFC
- > *smart-KEY* NFC
- > *smart-DOME* NFC
- > *smart-WRIST* NFC
- > *smart-PLATE* NFC
- > *smart-CLOUD* NFC

Mobil & kreativ

Mit passiven NFC-Transpondern lassen sich die unterschiedlichsten Objekte kennzeichnen, wodurch diesen „Intelligenz“ verliehen wird. Mit NFC-kompatiblen Endgeräten (Mobiltelefone, Tablets und Notebooks mit integrierter NFC-Schnittstelle) können die auf dem NFC-Transponder hinterlegten Daten schnell und einfach ausgelesen und weitere Aktionen ausgelöst werden. NFC-Chip-technologien lassen sich in alle Produktgruppen des *smart-TEC*-Portfolios integrieren. *smart-TEC* erfüllt allerhöchste Ansprüche an Materialvielfalt, Druck und komplexe Codierungen. Durch unser Competence Center NFC wird sichergestellt, dass alle Produkte den neuesten Markttrends entsprechen und höchsten Anforderungen gerecht werden – die Voraussetzung für ein bestmögliches Nutzer- bzw. Anwendererlebnis.

Anwendungsbeispiele

- Ticketing im öffentlichen Personennahverkehr
- Wach- und Sicherheitsdienste
- Pflegedienste
- Intelligente Printprodukte
- Smart-Home-Anwendungen
- Mobile Bezahlssysteme
- Loyalty-Programme und Gutscheinsysteme
- Streaming oder Download von Medien





> *smart-LABEL* NFC

Selbstklebend und besonders dünn. Material, Design, Druck, Größe, Chiptechnologie und Klebeeigenschaften werden projekt- und kundenindividuell angepasst.

> *smart-KEY* NFC

Formschön, angenehme Haptik, langlebig, robust mit frei gestaltbarem Firmenlogo.



> *smart-CARD* NFC

Anpassbar auf die jeweiligen Anwendungsanforderungen. Form, Größe, Befestigungsart, Material und Design sind frei wählbar.

> NFC Industrie-Transponder

Für NFC-Anwendungen im industriellen Umfeld sowie im Außen- oder Innenbereich bieten wir individuell angepasste Lösungen.





> *smart-WRIST* NFC
 Verschiedene Ausführungen von Armbändern mit integrierter NFC-Technologie für die schnelle und sichere Datenerfassung.



> *smart-PLATE* NFC
 Anpassbar auf die jeweiligen Anwendungsanforderungen. Form, Größe, Befestigungsart, Material und Design sind frei wählbar.



> *smart-CLOUD* NFC
 Für NFC-Anwendungen im industriellen Umfeld sowie im Außen- oder Innenbereich bieten wir individuell angepasste Lösungen.



Unternehmensgruppe / Kontakte

23.000 Firmen in Europa schätzen uns als Partner

Die RATHGEBER Gruppe fertigt seit über 65 Jahren und mittlerweile in der dritten Generation maßgeschneiderte Kennzeichnungslösungen für Unternehmen aus Industrie, Handel und Dienstleistung. Einmalig sind dabei unsere Sortimentsbreite und die hohe Innovationsrate. Unsere Kunden erhalten dadurch alles aus einer Hand. Darüber hinaus bieten wir eine flächendeckende sowie unverbindliche Fachberatung vor Ort. Mit Werken in Deutschland und Tschechien sowie über 9.000 qm Produktionsfläche und über 270 Mitarbeitern ist die Gruppe in Europa führend.

Zur Unternehmensgruppe gehören die RATHGEBER Vertriebszentrale, die Tochterunternehmen *smart-TEC* und *flexXXline* mit den Marken *blobboc* und *flexxsigns* in Oberhaching bei München, die RATHGEBER Produktion in Mindelheim (Allgäu), RATHGEBER k.s. in Bystrice n. P. (Tschechische Republik) sowie die Vertriebsniederlassung in Breslau (Polen).



Deutschland

RATHGEBER GmbH & Co. KG
Kolpingring 3
82041 Oberhaching
Telefon +49 89 61 30 07-0
info@rathgeber.eu
www.rathgeber.eu

flexXXline GmbH & Co. KG
Kolpingring 3
82041 Oberhaching
Telefon +49 89 61 30 07-36
info@flexxline.de
www.blobboc.de

RATHGEBER GmbH & Co. KG
Widdersteinstraße 2
87719 Mindelheim
Telefon +49 82 61 76 97-0
info@rathgeber.eu
www.rathgeber.eu

smart-TEC GmbH & Co. KG
Kolpingring 3
82041 Oberhaching
Telefon +49 89 61 30 07-80
info@smart-TEC.com
www.smart-TEC.com

Tschechische Republik

RATHGEBER k.s.
Nádražní 1402, 59301 Bystřice n. P.
Telefon +42 5 65 55 52 22
info@rathgeber.cz
www.rathgeber.cz

Polen

RATHGEBER Sp.z.o.o.
ul. Widna 2A, 50-543 Breslau
Telefon +48 71 3 39 96 74
info@rathgeber.pl
www.rathgeber.pl

Impressum

Herausgeber

smart-TEC GmbH & Co. KG
Kolpingring 3
D-82041 Oberhaching
Telefon +49 89 61 30 07-80
info@smart-TEC.com
www.smart-TEC.com

Gestaltung

Procermis UGmbH

Bildnachweis

Ein Großteil der hier abgebildeten Fotos wurde mit freundlicher Genehmigung unserer Kunden für die Verwendung in dieser Broschüre zur Verfügung gestellt.

RATHGEBER, *smart-TEC* und *fleXXline* sind eingetragene Markenzeichen der RATHGEBER Gruppe.

Gerichtsstand ist München.

Mit dem Erscheinen dieser Broschüre verlieren frühere Ausgaben ihre Gültigkeit. Für Druckfehler übernehmen wir keine Haftung. Nachdruck, auch auszugsweise, nicht gestattet.

© *smart-TEC* GmbH & Co. KG, 2015



smart-TEC GmbH & Co. KG
Ein Unternehmen der RATHGEBER® Gruppe

Kolpingring 3
D-82041 Oberhaching
Telefon +49 89 61 30 07-80
info@smart-TEC.com

www.smart-TEC.com