

## NEU: smart-DOME Classic Convex zur dauerhaften RFID-Kennzeichnung von gewölbten Gegenständen

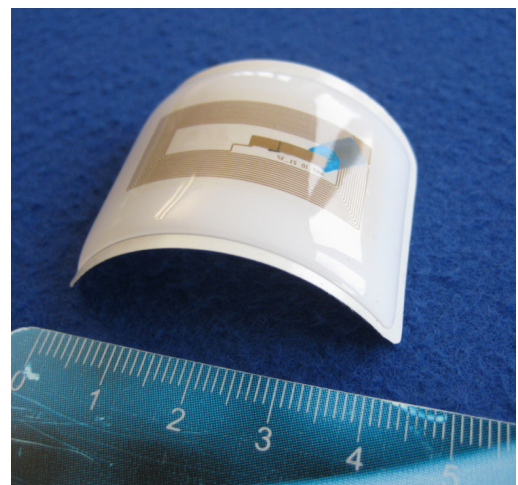
Die smart-TEC GmbH & Co. KG erweitert ihre Produktgruppe ‚smart-DOME Classic‘:

Die RFID-Kennzeichnungslösung, die sich speziell für den Einsatz in rauen Industriebedingungen eignet, wird ergänzt um ‚Classic Convex‘ für die anspruchsvolle Kennzeichnung gewölbter Flächen.



Rohre, Profile und andere konvexe gebogene Gegenstände können ab sofort dauerhaft mit der RFID-Technologie gekennzeichnet werden. Durch die Vorwölbung des ‚smart-DOME Classic Convex‘ entsprechend dem Radius des zu beklebenden Gegenstandes bleibt der Rückstelleffekt nach dem Verkleben aus.

Die Produktreihe smart-DOME Classic ist bekannt für ihre Robustheit gegen Witterungseinflüsse, Resistenz gegen chemische und thermische Belastungen und ihre unkomplizierte Anbringung. Alle gängigen Chiptypen und Frequenzen sind integrierbar. Logos, Schriftzüge oder andere Druckelemente sowie Form und Design können kundenindividuell gestaltet werden.





## Zum Unternehmen

smart-TEC GmbH & Co. KG, ein Unternehmen der RATHGEBER-Gruppe in Oberhaching bei München, entwickelt, produziert und vertreibt kundenindividuelle, robuste, langlebige, industrietaugliche, witterungs- und temperaturbeständige RFID-Datenträger. Die kundenindividuellen Datenträger mit integrierter RFID-Technologie werden hinsichtlich Material, Design, Form, Druck, Chiptechnologie, Format und Klebeeigenschaften optimal auf die jeweiligen Projektanforderungen abgestimmt. [www.smart-tec.com](http://www.smart-tec.com)

### **Weitere Informationen:**

smart-TEC GmbH & Co. KG  
Klaus Dargahi  
Geschäftsführer  
Kolpingring 3  
D-82041 Oberhaching  
Telefon +49 - (0) 89 - 613 007 - 83  
Telefax +49 - (0) 89 - 613 007 - 89  
mailto:[k.dargahi@smart-TEC.com](mailto:k.dargahi@smart-TEC.com)  
homepage: <http://www.smart-TEC.com>

### **Bei Veröffentlichung bitten wir freundlich um einen Beleg an:**

REUTER PR  
Postfach 11 53  
D – 82301 Starnberg