

Produktvorstellung:

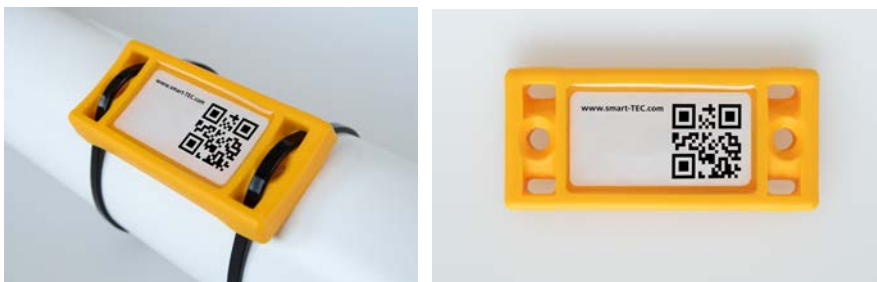
smart-DOME Industrial – ein RFID-Transponder entwickelt für unterschiedliche Anbringungsarten

Oberhaching, Mai 2018

smart-TEC bringt mit dem smart-DOME Industrial eine neue Generation von RFID-Industrietransponder auf den Markt. Der kundenspezifisch entwickelte RFID-Transponder wurde für Anwendungen entwickelt, die unterschiedliche Anbringungsarten erfordern. Die Bauform des RFID-Transponder wurde so designend, dass dieser sowohl geklebt, genietet, geschraubt als auch mit Kabelbinder befestigt werden kann. Dies ist vor allem dann hilfreich, wenn die Anbringungsart im Projektverlauf vorab nicht eindeutig definiert werden kann bzw. wenn sich die Art der jeweiligen Anbringung am Bauteil erst vor Ort, beim Zeitpunkt der Anbringung, entscheidet. Der smart-DOME Industrial bietet größtmögliche Flexibilität im Anbringungsprozess. Ein weiterer Vorteil dieser Bauform ist, dass nur eine Transponderversion beauftragt werden muss, die unabhängig von dem zu kennzeichnenden Bauteil eingesetzt werden kann. Dies spart Kosten und reduziert den logistischen Aufwand bei Lagerung, Bereitstellung und Verwaltung der RFID-Transponder. Der smart-DOME Industrial wurde sowohl für die Anbringung auf metallischen als auch auf nichtmetallischen Untergründen entwickelt.

Ein weiteres Merkmal des smart-DOME Industrial ist die Möglichkeit der individuellen Beschriftung mit 2D-Codes, Klarschrift, Logo oder Seriennummer. Eine transparente Polyurethanschicht über dem Druckbild schützt vor verkratzen oder ausbleichen.

Des Weiteren zeichnet sich der *smart-DOME Industrial* durch seine absolute Temperatur- und Witterungsbeständigkeit aus. Er ist für härteste Bedingungen, wie Abwasser, Schmutz, Schlamm, Hitze und Kälte konzipiert worden und kann nahezu auf jeden Untergrund befestigt werden. Der smart-DOME Industrial ist ein unverzichtbarer Baustein der Industrie 4.0.



smart-DOME Industrial von smart-TEC: Anbringungsmöglichkeit per Kabelbinder an verschiedene Untergründe durch die flexible und dennoch robuste Bauform.



Bauform des smart-DOME Industrial von smart-TEC

Zum Unternehmen:

smart-TEC GmbH & Co. KG ist ein Unternehmen der RATHGEBER-Gruppe in Oberhaching bei München. Seit fast 20 Jahren werden kundenindividuelle RFID / NFC-Transponder entwickelt und hergestellt. Das Spektrum reicht von selbstklebenden, bedruckten RFID- und NFC-Etiketten bis hin zu robusten, langlebigen, witterungs- und temperaturbeständigen RFID / NFC-Transpondern für den Industriebereich. Ein Großteil der RFID-Transponder ist für die Verwendung im Ex-geschützten Bereich zertifiziert. In Zusammenarbeit mit Systempartnern bietet smart-TEC zudem eine umfassende Projektbetreuung.

Kernkompetenzen:

- Robuste, langlebige, industrietaugliche, witterungs- und temperaturbeständige RFID- und NFC-Transponder- auch für den Ex-geschützten Bereich
- Kundenindividuelle RFID- und NFC-Etiketten, bedruckt oder blanko mit unterschiedlichsten Chiptechnologien, Frequenzbereichen und fälschungs- bzw. manipulations-sicheren Merkmalen
- Umfassendes NFC-Know-how im Competence Center NFC
- Kompetente Projektberatung und -betreuung



Kontakt:

smart-TEC GmbH & Co KG

Ansprechpartner: Klaus Dargahi, Geschäftsführer

Anschrift: Kolpingring 3, 82041 Oberhaching

Email: k.dargahi@smart-tec.com

Homepage: www.smart-tec.com

Zum Pressebereich: www.smart-tec.com/de/info/unternehmen/presse

Bei Veröffentlichung bitten wir freundlich um einen Beleg an:

Susanne Reuter

REUTER PR, Postfach 11 53,
D – 82301 Starnberg
